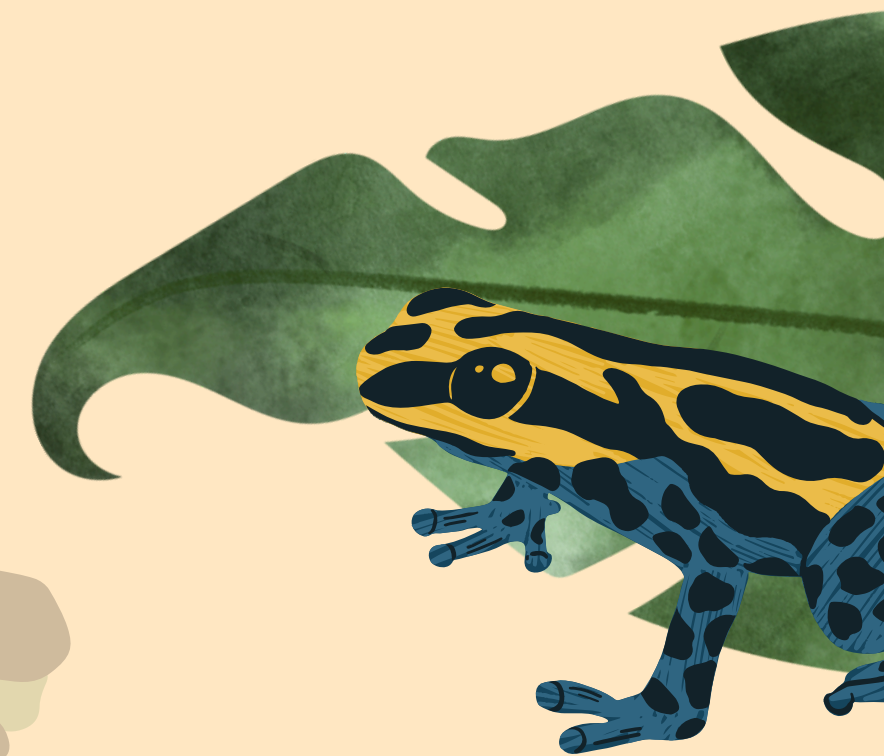


VET DETECT'



Argemi Ambre



NOTRE MISSION

PALIER LE MANQUE DE VÉTÉRINAIRES EN VENANT EN AIDE AUX ASSOCIATIONS DE CONSERVATION DE LA FAUNE SAUVAGE

- Propositions de tests de laboratoire simples et non invasifs à faible coût pour établir un diagnostic de l'état général des animaux lors de leur entrée dans un centre de conservation de la faune.
- Sensibiliser les populations aux risques de zoonoses.

NOS SERVICES

- Détection de parasites intestinaux (selles).
- Suivi de pollution par métaux lourds (poils/plumes).
- Détection d'agents pathogènes (salive/selles).
- Sensibilisation aux zoonoses.



NOUS RECRUTONS !

CHARGÉ DE COMMUNICATION (1)

- Réalisation de maquettes de prélèvement.
- Réalisation de fiches de suivi.
- Vulgarisation des résultats de laboratoire.
- Sensibilisation aux zoonoses.

RESPONSABLE DE PROTOCOLE (2)

- Superviser la mise en place et la validation des protocoles de détection de parasites et d'agents infectieux.
- Evaluer le coût des tests.

RESPONSABLE DE PROTOCOLE (3)

- Superviser la mise en place et la validation des protocoles de détection de métaux lourds.
- Evaluer le coût des tests.





Sources :

- Winter, A. L., & Moses, M. A. (2023). Manual Merck de veterinaria. Grupo Asís Biomedia SL.
- Schilling, A.-K.; Mazzamuto, M.V.; Romeo, C. A Review of Non-Invasive Sampling in Wildlife Disease and Health Research: What's New? *Animals* 2022, 12, 1719. <https://doi.org/10.3390/ani12131719>
- Knott, C. D., Scott, A. M., O'Connell, C., Susanto, T. W., & Kane, E. E. (2021). Field and laboratory analysis for non-invasive wildlife and habitat health assessment and conservation. *Conservation technology*, 129-156.